



IL SISTEMA DI POSA GREEN PER GRANDI APPLICAZIONI

REXIPAL





IL SISTEMA

Rexipal è il sistema di recinzione per la messa in sicurezza di strade, autostrade, ferrovie, campi da golf, campi agricoli, campi sportivi, foreste, riserve di caccia, parchi... ma anche per applicazioni di piccole e medie estensioni. L'installazione è veloce e semplice, anche senza l'utilizzo di cemento.

Rexipal è innovativo: costituito da un palo e una base per il suo sostegno zincati, può essere installato senza particolari attrezzature e direttamente nel terreno dove, con esso, diviene un unico corpo solidale. Si tratta di un sistema esclusivo di recinzione per brevi e lunghe distanze.



I PALI

Il palo **Rexipal Agri**, zincato a caldo, abbinato ad una ampia scelta di accessori, è compatibile con numerosi modelli di recinzione e copre una vastissima gamma di applicazioni per tutte le esigenze.

Nel sistema **Rexipal Agri** l'aggancio delle reti annodate Cavatorta (**Nodagri, Nodafort, Nodafort A/R**), direttamente al palo, è agevolato dalla presenza di speciali ganci che rendono non necessario l'utilizzo di fili di legatura per la recinzione. Una volta posizionata la rete gli inserti verranno chiusi, tramite apposito strumento, lasciando così agganciata la rete sul palo.

Questo sistema si presta a recintare vaste porzioni di campi per il settore agricolo ma è l'ideale anche per la recinzione classica, ovvero per tutte le recinzioni **Cavatorta** in rotolo zincate utilizzate nei settori civile, sportivo e industriale. È possibile inoltre, tramite appositi fermi, il fissaggio di pannelli rigidi.

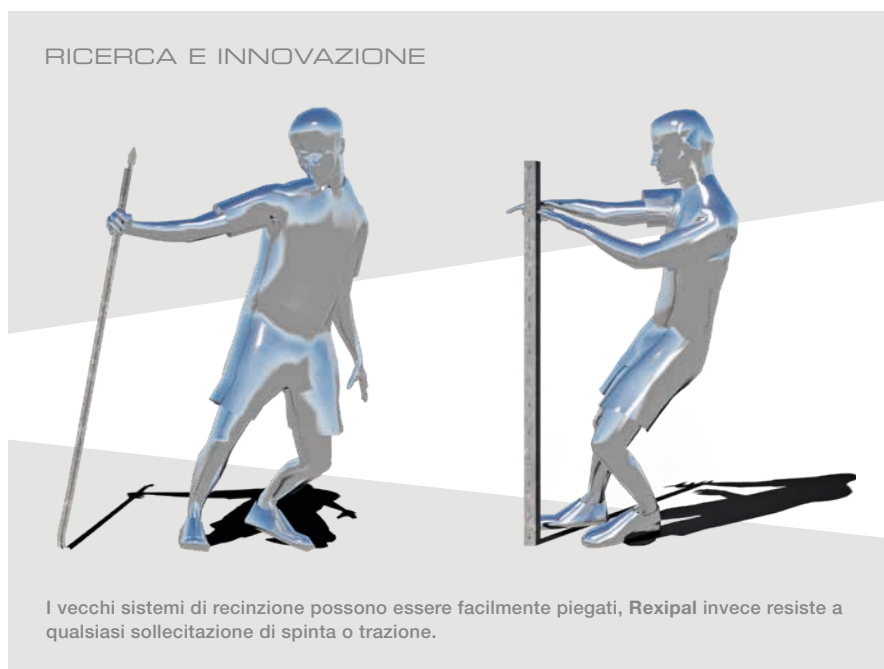


VANTAGGI

Rexipal ha il suo punto di forza nella rapida messa in opera grazie al non utilizzo del calcestruzzo; la posa avviene a secco e direttamente nel terreno ottenendo così notevoli risparmi di tempo che si traducono in minori costi di manodopera, di attrezzature, trasporto e trasferte.

Confrontando i costi di installazione di una realizzazione tipo è evidente che a fronte di un discreto risparmio complessivo la qualità del prodotto aumenta.

Tutto ciò senza tenere in conto che il sistema permette la posa dei pali a 4 metri con un'ulteriore riduzione dei costi. La sezione quadrata rende il palo maggiormente resistente a sollecitazioni e forzature, rispetto al classico palo a "T", in tutte le direzioni.



RICERCA E INNOVAZIONE

I vecchi sistemi di recinzione possono essere facilmente piegati, Rexipal invece resiste a qualsiasi sollecitazione di spinta o trazione.



residenziale



giardinaggio



hobbistica



edile



allevamento



agricolo



sportivo



aree industriali

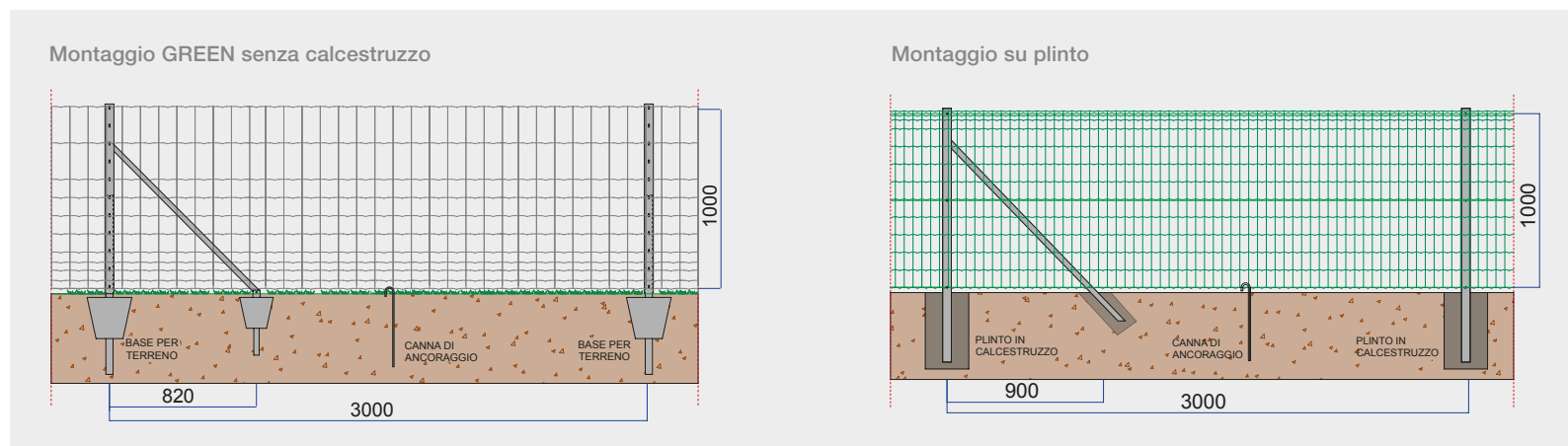


alta sicurezza

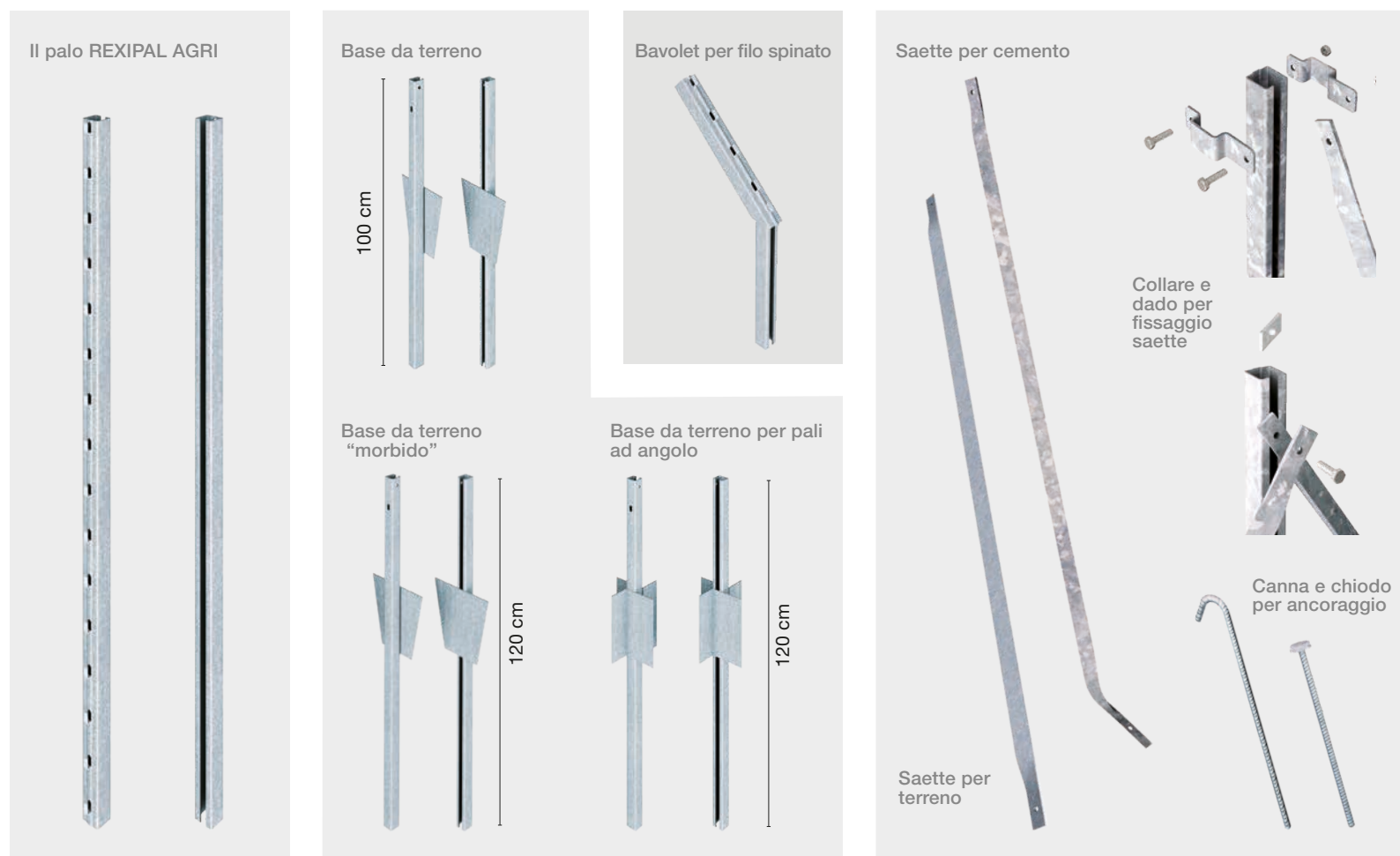


LA POSA

Grande adattabilità: per il sistema esistono due tipologie di fissaggio al suolo in base alla natura del suolo stesso. Ne escono dunque due sistemi di posa che possono avvalersi di una base (**sistema GREEN**) e di un plinti di fondazione in calcestruzzo. Il primo può essere utilizzato senza l'utilizzo di cemento, il secondo è il classico sistema che utilizza il cemento per far aderire il palo al terreno.



La **POSA GREEN** prevede l'utilizzo di accessori specifici, detti battibase, per la posa meccanica (martello elettropneumatico) che permettono l'installazione perfetta su qualsiasi tipo di terreno. Per le grandi opere è possibile montare su escavatore, dotato di braccio per punta martello, la speciale battibase. Grazie all'innesto rapido antisfilo brevettato, le basi per terreno si uniscono senza più sfilarsi ai pali **AGRI** con una semplice pressione, senza la necessità di viti di fissaggio. L'esclusivo profilo a "C" del palo **REXIPAL** evita che si formino condensa e ristagno di liquidi, con conseguente ossidazione, all'interno del palo. **REXIPAL** è il sistema polivalente sicuro, rapido, non invasivo, per la posa di recinzioni Cavatorta.





PALO REXIPAL AGRI

Palo di acciaio zincato a caldo profilato con sezione "C" 50x50 mm. La sua particolare struttura evita la condensa e il ristagno di liquidi all'interno proteggendolo dall'ossidazione. Ideale per la posa a secco (POSA GREEN) direttamente nel terreno grazie anche alle specifiche basi, di linea e d'angolo, che permettono di evitare l'utilizzo di calcestruzzo. Esclusivi ganci presenti sul palo permettono un rapidissimo montaggio delle reti annodate senza l'utilizzo di fili di legatura. Per il montaggio di rete elettrosaldata in pannelli sono disponibili ganci a "C" con bullone e piastra di serraggio. Il palo viene commercializzato in bancali da 100 pz.

altezza cm	sezione trasversale mm	spessore mm	occhielli n°	peso unitario kg	peso bancale kg	pezzi bancale n°
PALO DI LINEA E PALO D'ANGOLO						
150	45,7x45,7	3,00	15	3,8	390	100
210	45,7x45,7	3,00	21	5,4	550	100
250	45,7x45,7	3,00	25	6,4	650	100
BASI DI LINEA (terreno duro e terreno morbido)						
100	39,5x39,5	3	-	4,15	425	100
120	39,5x39,5	3	-	4,7	480	100
BASI D'ANGOLO						
120	39,5x39,5	3	-	5,85	302	50
SAETTA						
200	-	3	-	3,55	365	100
240	-	3	-	4,3	440	100
SAETTA CON PIEDE						
150+20	-	3	-	3,05	315	100
210+20	-	3	-	4,1	420	100
250+20	-	3	-	4,9	500	100

proprietà generali	tipo	riferimento norme
Zincatura	a caldo	UNI-EN 1461
Acciaio	S 235 JR	UNI-EN 10025

(*) i valori si riferiscono al filo prima della realizzazione della rete

ACCESSORI

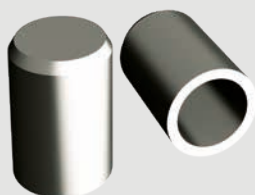
COLLARE per palo d'angolo - PIASTRA e bullone per fissaggio saette

CANNA per ancoraggio rete, CHIODO e BASE per ancoraggio saette

Battibase manuale a mazza e BATTIBASE per martello elettropneumatico

BAVOLET per filo spinato

Battibase a mazza



Battibase per martello elettropneumatico

